

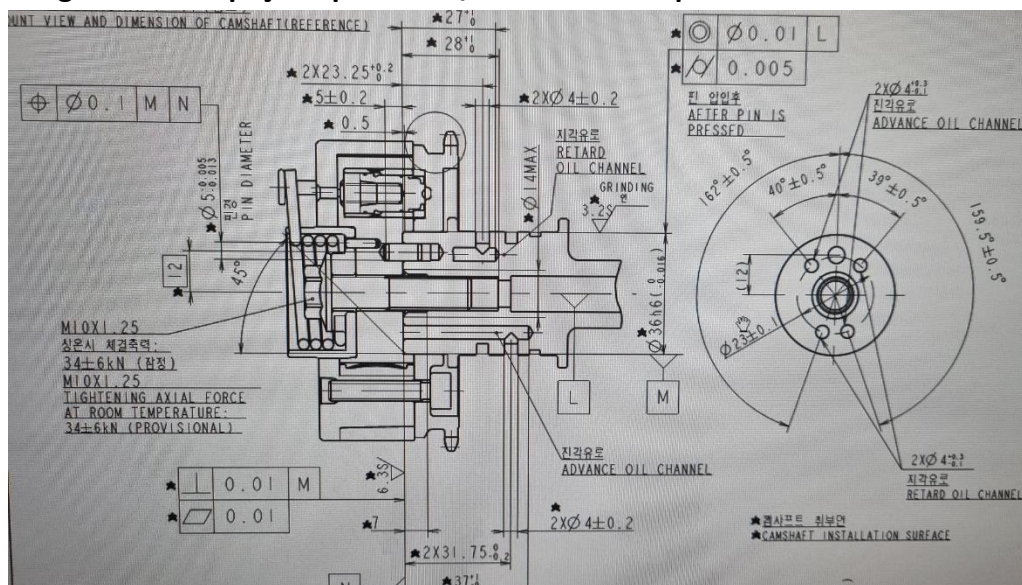
Pleito de Inclusão de Ex-Tarifário

Número de Controle SDIC	NCM	Sugestão de descrição do ex-Tarifário (item II – c. da Ficha Técnica – Excel)
F314-22I	8409.91.90	<i>Mecanismo de retardo e avanço do faseamento das válvulas de exaustão de motores Otto de veículos automóveis, com rotor interno tipo palhetas fabricado em liga de alumínio A6061 com anodização, roda dentada fabricada em liga metálica sinterizada, ângulo de faseamento de 50 graus, acionado através da pressão de óleo nos canais internos de avanço e retardo.</i>

1. Especificações técnicas detalhadas da autopeça:

Composição: Housing externo: Liga ADC12, rotor de palhetas: Liga A6061 anodizada, molas: SUS631 e SWOSC-V, roda dentada: JIS P2054 (liga sinterizada)
Massa: 708 gramas.

2. Imagens da autopeça importada e/ou desenho esquemático:



*dimensões em mm.

3. Aplicação do item importado:

Motor Otto de veículos automóveis de passageiros.

4. Função do item importado no produto fabricado pela empresa pleiteante do ex-tarifário:

Material conectado ao eixo do comando de válvulas de exaustão, para retardo ou avanço do faseamento das válvulas de exaustão do motor, acionamento pela pressão do óleo liberado pela válvula solenoide de controle de óleo.